

# 東進模試

# 同日センター試験受験

対象 新高1・0生 (中学生) 新高2生 (高1生) 新高3生 (高2生) レベル 基礎 標準 難関

## 新高3生・新高2生対象

(意欲ある新高1・0生も可)



日本最大規模!!

実施日

2019年

1/19 土  
1/20 日

日本全国1,000以上の会場で新高3生・新高2生が受験

2019年度センター試験の問題に受験生と「同日」にチャレンジ

理科・地歴公民を含む全教科の受験が可能

※一部科目を除く

試験実施から7日後の成績表スピード返却

(2019年1/27より返却開始予定)

## 特別無料招待

無料招待は、センター試験と同じ日に東進指定会場で受験した場合に限ります。

左記条件に合致しない場合は、受験料3,240円(税込)が必要となります。

受験者は合格指導解説授業(英・数・国・理・地歴・公)を無料で受講できます。

東進模試は学力を測るだけではなく、学力を伸ばすための模試です。

東進ハイスクール 東進衛星予備校



もっと詳しく!!  
お申し込みは

[www.toshin.com](http://www.toshin.com)

東進

検索



東進公式 LINE



東進公式 Twitter



東進公式 Facebook



申込締切 ▶ 2019年 1/17 木

お申し込み方法

1 スマホ から

モバイルサイトにも情報満載！  
最速で申し込みます。

※タブレットからも  
お申し込みできます。



www.toshin.com

東進 検索

センター試験 同日体験受験

対象：新高3生・新高2生

センター受験者の4人に1人

約13万人(28.6%)の高2生が受験

目指せ志望校合格!!

実施日：1/19(土)・1/20(日)

\*イメージ

2 PC から

東進ドットコムでお申し込みや、  
詳しい情報のチェックができます。

センター試験同日体験受験

センター受験者の4人に1人

約13万人(28.6%)の高2生が受験

目指せ志望校合格!!

対象：新高3生・新高2生 実施日：1/19(土)・1/20(日)

\*イメージ

3 校舎窓口

下記校舎に直接  
お問い合わせください。

※ 高校とりまとめでのお申し込みの場合は所定の「申込書」をご利用ください。

「独立自尊の社会・世界に貢献する人材を育成する」ナガセの教育ネットワーク

日本全国に展開するナガセの教育ネットワークは、「独立自尊の社会・世界に貢献する人材」の育成に取り組んでいます。中学受験の「四谷大塚」、大学受験の「東進ハイスクール」「東進衛星予備校」「早稲田塾」は、革新的な教育コンテンツと熱誠指導により、抜群の合格実績をあげています。2020年教育改革に向け、東進では従来の大学受験指導に加え、新たに必須となる発力や創造力を総合的に鍛える指導の強化に取り組んでいます。これにともない2018年7月に、「東進リーダー塾東大特進コース」を「東進ハイスクール」に統合。新たな「東進ハイスクール東大特進コース」のカリキュラムは全国の東進衛星予備校の生徒にも提供され、東進は合格実績の飛躍的向上と未来のリーダー育成に向けてさらなる進化を遂げます。

さらに、3才～12才対象の「東進こども英語塾」、中学生対象の「東進中学NET」、大学生・社会人対象の「東進ビジネススクール」など、幼・小・中・高・大・社会人の一貫した教育体系を構築。日本最大規模の民間教育機関となっています。また「イマンスイミングスクール」は、日本初のオリンピック仕様公認競技用プール「AQIT(アキット)」を活用し、日本競泳界の飛躍的な発展に貢献することを目指します。学力だけでなく心知体のバランスのとれた「独立自尊の社会・世界に貢献する人材を育成する」ためにナガセの教育ネットワークは、これからも進化を続けます。



これ全部が東進です

●は東進ハイスクール ●は東進衛星予備校

東進衛星予備校 申込受付校舎

お問い合わせ・お申し込みは

センター試験同日体験受験の後は……

合格指導解説授業で復習

「センター試験同日体験受験」の受験後は、本番までに何が  
必要なかを知り今後の学習計画を立案することが、志望校合格  
のために重要です。そのために、ぜひ合格指導解説授業を活用  
してください。合格指導解説授業は、東進の実力講師陣による  
君のやる気を高め、学力を伸ばすための特別授業です。

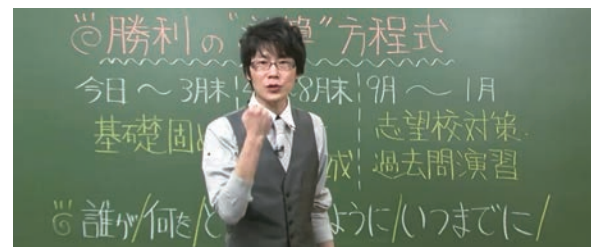
合格指導解説授業のポイント

1. 学力を伸ばすためのデータ分析

東進が独自に集計したセンター試験の平均点や受験者数の速報データ  
をもとに、受験生の前年の同日体験受験からの成績推移を示します。  
今後、どのように学力を伸ばしていくかという指針になります。

2. 的を絞った問題解説

センター試験の問題のうち、特に対策をすべき重要な問題や受験生の  
正答率が低かった問題の解説を重点的に行います。学力を伸ばすために  
も、まずは「センター試験同日体験受験」の復習をしっかり行いましょう。



合格指導解説授業のワンシーン

確認事項

お申し込み時に登録いただいた情報をもとに成績優秀者の冊子への掲載、学習指導用資料(在籍高校向け)の作成、各種案内の送付などを行います。また、登録いただいた項目は成績の処理及び、成績結果に基づいて第一志望校合格への指導を行う上で不可欠なものです。この模試によりモチベーションが上がり、第一志望校合格への大きなステップとなるようスタッフ一同全力でサポートを行っています。以上の内容をご了承の上、お申し込みください。ご不明な点がございましたら東進コンテンツ本部教務企画運営部(0422-79-9800)までご連絡ください。東進模試を主催する株式会社ナガセのプライバシーポリシーはホームページ(http://www.toshin.com/privacy)でご覧いただけます。  
●大学入試終了後、入試結果について電話・ハガキでアンケート調査をさせていただく場合があります。後輩の指導のためご協力をお願いいたします。●納入いただいた受験料は、返金いたしません。

東進模試

同日体験受験

対象 新高1・0生(中学生) 新高2生(高1生) 新高3生(高2生) レベル 基礎 標準 難関

センター試験同日体験受験



日本最大規模!!

1/19 土  
1/20 日

実施日

2019年

日本全国1,000以上の会場で  
新高3生・新高2生が受験

2019年度センター試験の問題に  
受験生と「同じ日」にチャレンジ

理科・地歴公民を含む全教科の受験が可能

※一部科目を除く

試験実施から7日後の成績表スピード返却

(2019年1/27より返却開始予定)

特別無料招待

無料招待は、センター試験  
と同じ日に東進指定会場で  
受験した場合に限ります。 左記条件に合致しない場合  
は、受験料3,240円(税込)  
が必要となります。

受験者は合格指導解説授業(英・数・国・理・地歴・公)を無料で受講できます。

東進模試は学力を測るだけではなく、学力を伸ばすための模試です。

東進衛星予備校

もっと詳しく!!  
お申し込みは >>> www.toshin.com

東進

検索

LINE

東進公式

LINE

東進公式

Twitter

東進公式

Facebook

東進公式

Facebook





# 東進模試 センター試験同日体験受験

対象 新高1・0生 (中学生) 新高2生 (高1生) 新高3生 (高2生) レベル 標準 難関

**受験料 特別無料招待** | 無料招待は、センター試験と同じ日に東進指定会場を受験した場合に限ります。受験者は合格指導解説授業(英・数・国・理・地歴・公)を無料で受講できます。

左記条件に合致しない場合は、受験料3,240円(税込)が必要となります。

申込締切日

2019年 **1/17** 木

日本全国1,000以上の会場で新高3生・新高2生が受験

## 大学入試本番同様の真剣勝負に君を特別招待します。

「センター試験同日体験受験」は、新高3生にとって1年後に迫った大学受験へのスタートを切る絶好の機会。早くから大学受験を意識している新高2生にとっては大学受験を知る絶好の機会です。

大学入試センター試験と「同じ問題」を「同じ日」に挑戦できるチャンスは年に1度だけ—だから、東進は全国の新高3生・新高2生を「センター試験同日体験受験」に特別招待します。入試本番同様の真剣勝負を体感して、夢と志望校合格のための一歩を踏み出してください。

※無料招待は、センター試験と同じ日に東進指定会場を受験した場合に限ります。左記の条件に合致しない場合は、受験料が必要です。

**1 特長** 2019年度センター試験の問題に受験生と「同じ日」にチャレンジ  
大学入試センター試験当日に、受験生とまったく同じ問題に挑戦する。それが、センター試験同日体験受験です。最新の大学入試を知り、現在の自分の実力を客観的に知る絶好のチャンスです。本番そのものの試験だから、真剣勝負で学力もアップ。自分の学力をはかる「学力のものさし」として活用してください。

**2 特長** 理科・地歴公民を含む全教科の受験が可能 ※一部科目を除く  
センター試験同日体験受験は、英数国だけでなく理科・地歴公民の受験も可能です。主要科目の基礎固めが必須であることはもちろんですが、難関大合格のためには理科や地歴公民の早期完成も重要です。入試レベルを体感し、全科目の学習ロードマップを築きましょう。また、2月以降2カ月ごとに実施されるセンター試験本番レベル模試(6・10月は全国統一高校生テスト)を連続受験することで、勉強法や学習計画の効果を確認しながら、勉強の質を高めていくことが可能です。

**3 特長** 試験実施から7日後の成績表スピード返却 (2019年1/27より返却開始予定)  
従来の模試では、試験後から成績表返却まで3週間から1カ月もかかり、忘れたころに返ってくるのが当たり前でした。長い時間が空いては、受験結果を元にした復習も効果的に行えません。東進のセンター試験同日体験受験では、試験実施から最短7日後という成績表のスピード返却を実現しました。志望校合格までの具体的な学習計画を素早く立てることが可能です。(マーク答案は返却しません)

### 本番レベルに今からチャレンジ!



センター試験の問題の多くは、高2生までの学習範囲から出題され、平均点が6割くらいになるように構成されています。したがって、新高3生(高2生)の君も今からチャレンジすることができます。また、センター試験は教科書レベルの良問が中心。新高2生(高1生)の君も、学校で学習した内容の理解を深めることが可能です。習った範囲が大学入試ではどのように出題されるのかを早期に知ること、学習が効果的に進みます。志望校合格には、早期の基礎学力完成が必要となります。今からスタートして、高3の夏までにセンター試験レベルまで完成させておけば、その後は志望校対策に専念できます。

### 現役合格した先輩に聞く!

**東京大学 理科二類 大石 琉聖** くん  
神奈川県立 相模原中等教育学校卒  
高1のときに「センター試験同日体験受験」を受け、思ったよりも大学入試が厳しいものだということを知り危機感を覚え、受験勉強をスタートしました。

**名古屋市立大学 経済学部 薬科 美悠** さん  
静岡県立 磐田東高校卒  
「センター試験同日体験受験」で、初めて受験に向き合い、自分の行きたい大学と今の自分の学力との差を知りました。ようやく受験のスタートラインに立てたのだと思います。

**早稲田大学 文化構想学部 内田 葵** さん  
東京都 私立 立教女学院高校卒  
1年後に向けて、自分がどれくらいの学力があるか明確にわかり、やるべきことが見えモチベーションアップや冷静な自己分析につながります。

教科・科目・時間・配点	出題範囲
外国語 英語 80分 200点	「コミュニケーション英語Ⅰ」に
リスニング 30分 50点	加えて、「コミュニケーション英語Ⅱ」および「英語表現Ⅰ」を出題
数学① 数学Ⅰ・数学A 60分 100点	数学Ⅰ・A 全範囲
数学② 数学Ⅱ・数学B 60分 100点	数学Ⅱ・B 全範囲(確率分布と統計的な推測を除く)
国語 国語 80分 200点	国語総合の内容を出題範囲とし、近代以降の文章、古典(古文・漢文)を出題(現代文のみの受験も可能)
理科 物理基礎、化学基礎、60分 100点	理科 各科目とも全範囲から出題
グループ① 生物基礎、地学基礎より2科目	公民 各科目とも全範囲から出題
理科 物理、化学、生物、1科目 60分 100点	
グループ② 地学から最大2科目 2科目 120分 200点	
世界史B、日本史B、1科目 60分 100点	
地理歴史・地理B、倫理、2科目 120分 200点	
公民 政治・経済、現代社会、「倫理、政治・経済」から最大2科目	

※理科の「基礎」を付した科目は2科目選択必須(計60分、50点×2科目 計100点)です。1科目のみの受験はできません。

○理科の科目選択方法と時間割

パターン	科目選択方法	時間割
A	理科グループ①から2科目	15:40～16:40
B	理科グループ②から1科目	19:30～20:30
C	理科グループ①から2科目*1および理科グループ②から1科目*2	15:40～16:40 (*1受験) 19:30～20:30 (*2受験)
D	理科グループ②から2科目	19:30～20:30 (第1解答科目受験) 20:40～21:40 (第2解答科目受験)

●日程 実施日 2019年1/27(日)より返却開始予定 ●総合評価 東大入試同日体験受験、第4回 3月高1レベル記述模試/高2レベル記述模試

2019年 1/19 土 20 日 受験後のおススメ模試 ●受験生 対象 第1回 2月 センター試験本番レベル模試

時間割(予定)	個人成績表等返却期間
19日(土) 地理歴史・公民 第1解答科目 ※1 15:40～16:40	試験実施7日後より1カ月の間に、受験した校舎の窓口で受験票を提示し、お受け取りください。(受付時間は受験校舎にご確認ください。)
地理歴史・公民 第2解答科目 16:50～17:50	※郵送返却…ご希望の方はお申し込み時にお問い合わせください。(有料)
19日(土) 国語 18:00～19:20	
個人マスター記入 19:30～19:40	
英語 19:40～21:00	
英語リスニング 21:10～21:40	
20日(日) 理科 グループ① 15:40～16:40	
数学① 17:00～18:00	
20日(日) 数学② 18:10～19:10	
理科 グループ② 19:30～20:30	
第1解答科目	
理科 グループ② 20:40～21:40	
第2解答科目	

※1 地理歴史・公民1科目受験者は、第2解答科目の時間(16:50～17:50)に受験してください。

◇時間割は変更になる場合があります。必ず受験希望校舎にご確認ください。



## 総合評価による合格可能性と単元ジャンル別の学力分析がわかる最大16ページの詳細な成績表

偏差値により総合評価の合格可能性を提示!

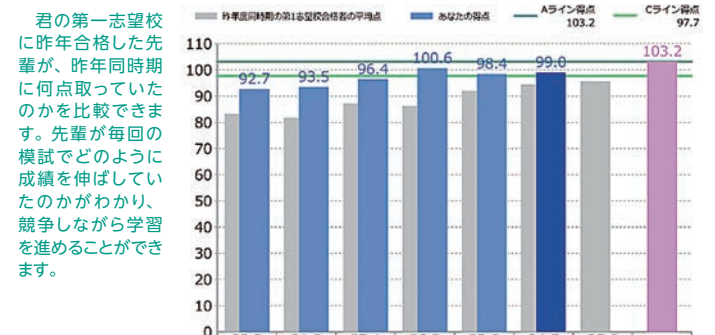
【1】第1志望校判定

今回のテストの成績をもとにした総合判定

第1志望	総合判定基準	偏差値	総合得点
前	A判定 70.7	68.5	362.2 / 550
後	B判定 68.3	66.4	
センター圧縮得点	C判定 66.4		
99.0 / 110	D判定 64.2		
	E判定 64.2未満		

※総合判定に関する詳細は5ページ右下の注釈を参照してください。

### 昨年合格者の同時期の成績と比較!



### 科目・単元・設問ごとの詳細分析で学習の優先順位をつけられる!

実施回・単元ごとに、第一志望校に合格した先輩の得点およびその得点に対する達成率を表示しています。単元ごとの分析と設問ごとに学習項目と正答率が表示された資料をもとに、今後の学習の優先順位をつけて学習計画を立案できます。

また、正答率の高い(70%以上)易しい設問にも関わらず間違えた設問と、正答率の低い(30%未満)設問ながら、正解した設問には要注意マークがつけます。

大問	解答欄	正解	あなた正解	正誤	出題	正答率	偏差値	配点	出題項目別	出題項目別	出題項目別
1	ア	2	2	○	数学	57.6%	1	1	三角関数	三角関数	1号ラジアンの変換
	イウ	4・5	2・5	○	★	74.8%	0	2	三角関数	三角関数から微分法への応用	
	エオカ	345	690	○	★	74.5%	0	2	三角関数	微分法から微分法への応用	
	キ	6	6	○		91.3%	2	2	三角関数	2号ラジアンの変換	
	ク	3	2	×		62.8%	0	2	三角関数	微分法を用いた関数の式変形	
	クコ	3・2	6	○		41.9%	0	3	三角関数	三角関数の応用	
	クク	29・30	58	○		23.5%	0	3	三角関数	三角関数を含む方程式の解	
	クク	2・3	2・3	○		54.3%	3	3	微分法と積分法	関数の増減と不等式の応用	
	クク	1・2	1・2	○		41.8%	2	2	微分法と積分法	関数全体の式変形	
	ク	0	0	○		52.0%	1	1	微分法と積分法	関数を含む不等式の解	
	クナ	3・9	3・9	○		33.5%	1	1	微分法と積分法	関数を含む不等式の解	
	ク	2	0	×		29.4%	0	2	微分法と積分法	関数を含む不等式の解	
	ク	3・4	3・4	○		18.5%	3	3	微分法と積分法	関数を含む不等式の解	
	クハビ	4・27	4・27	○		16.1%	3	3	微分法と積分法	関数を含む不等式の解	

○: 正解 ×: 不正解 △: 部分点 H: マークなし W: Wマーク - : 選択なし

【重要マークについて】  
★: 正答率の高い(70%以上)易しい設問にも関わらず間違えた設問です。  
☆: 正答率の高い(30%未満)設問ながら、正解した設問です。